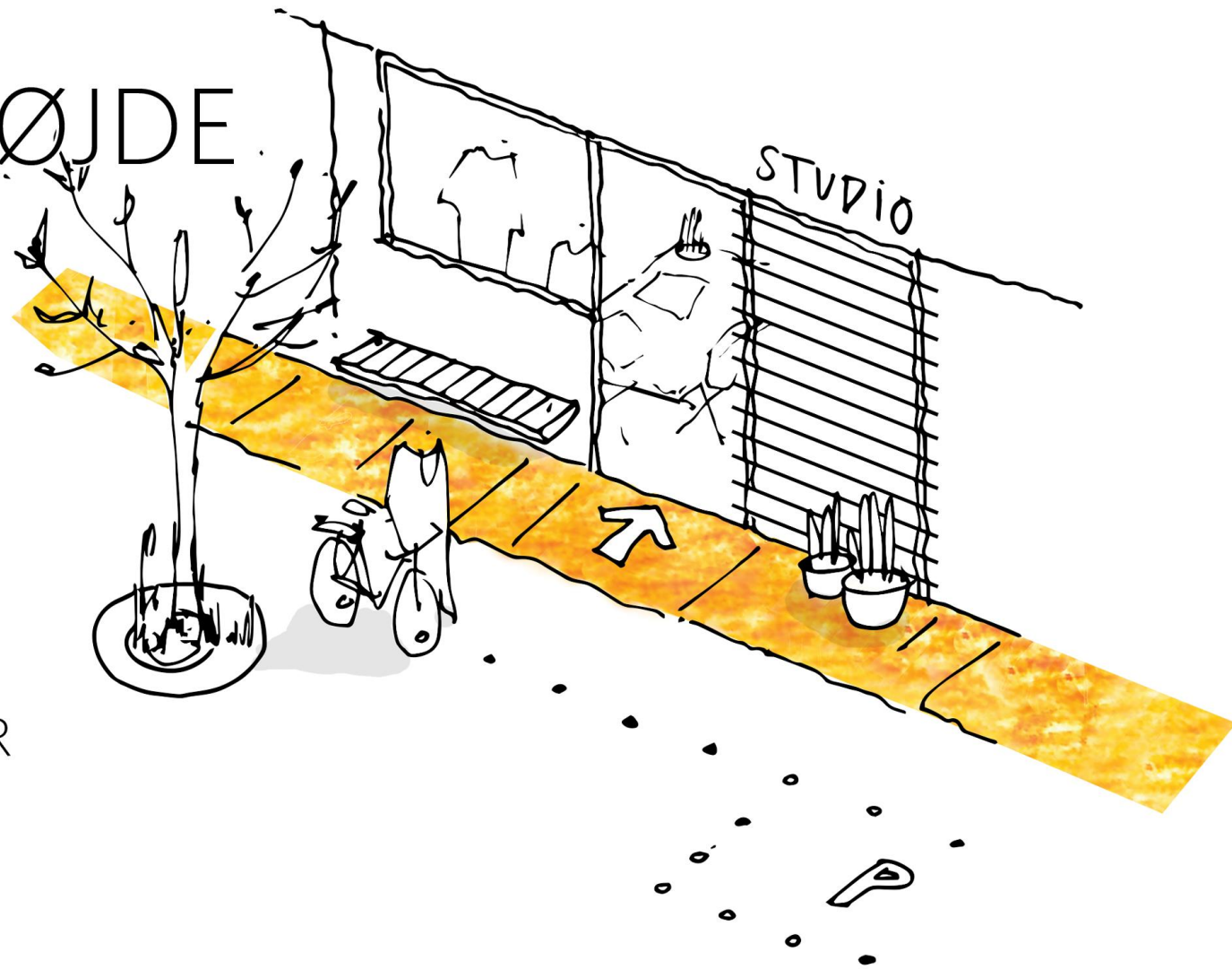


# BYEN I ØJENHØJDE



TOPMØDE FOR LEVENDE BYMIDTER  
Louise Grasso, Holstebro 11.06.2024

# HVORDAN SKABER VI ATTRAKTIVE OG BÆREDYGTIGE BYMIDTER?

## BYEN ER FANTASTISK

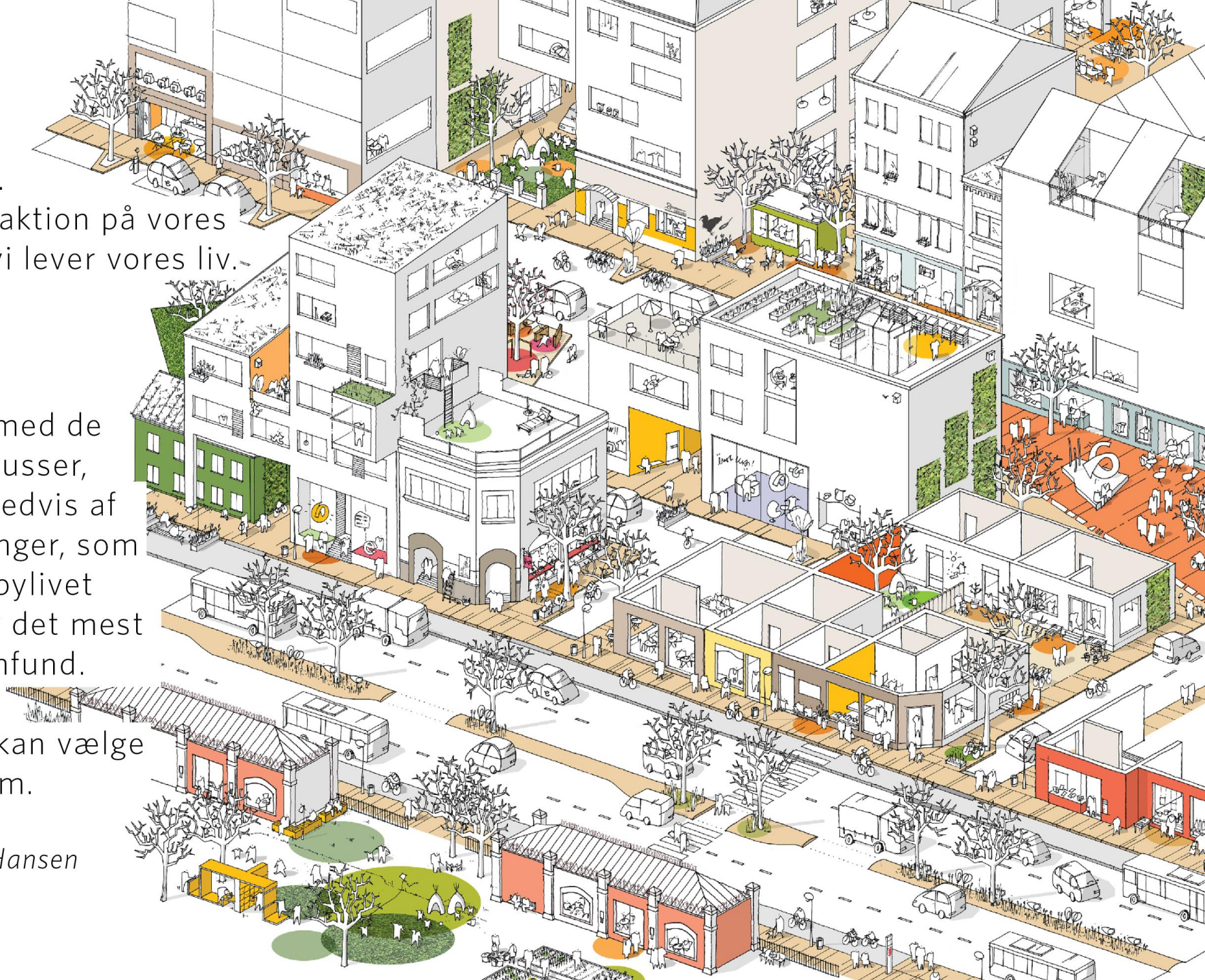
Byen er en dynamisk organisme.  
Den vokser og skrumper som reaktion på vores foranderlige behov og hvordan vi lever vores liv.

## BYEN ER FÆLLESSKAB

...I byerne deler man det meste med de fleste andre. Legepladser og bybusser, og fjernvarmeledninger til hundredvis af husstande. Uerkendte deleordninger, som folk benytter sig af gør byen og bylivet langt mere bæredygtigt end selv det mest mest fundamentalistiske økosamfund.

+ Byboere bor på mindre plads, kan vælge at cykle til job og deler byens rum.

*'Et forsvar for storbyen' / Simon Kjær Hansen*



# HVAD OPTAGER OS SOM BYUDVIKLERE LIVSSTILS CO2-AFTRYK

KØR MINDRE BIL

FLYV MINDRE

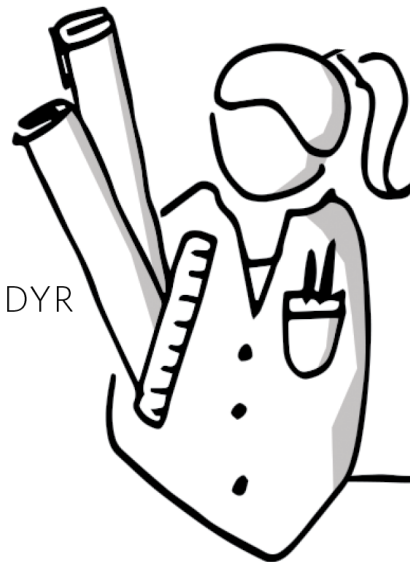
FÅ FÆRRE BØRN

STØT OG KØB LOKALT

SPIS MINDRE KØD

..OG DROP DE KØDÆDENDE KÆLEDYR

PLANT FLERE TRÆER



# LIVSSTILS CO2-AFTRYK

KØR MINDRE BIL

FLYV MINDRE

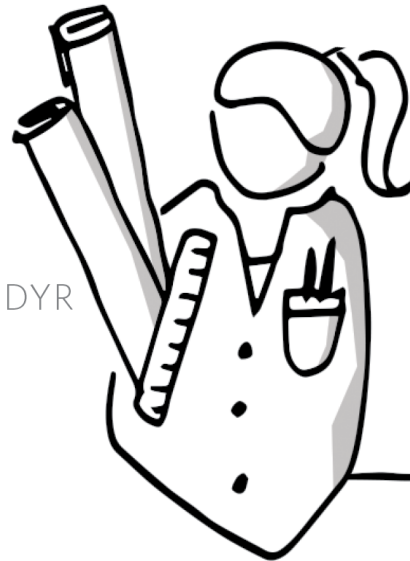
FÅ FÆRRE BØRN

STØT OG KØB LOKALT

SPIS MINDRE KØD

..OG DROP DE KØDÆDENDE KÆLEDYR

PLANT FLERE TRÆER



# HVAD OPTAGER OS SOM BEFOLKNING

## DET GODE (HVERDAGS)LIV

TID  
TRYGHED  
FÆLLESSKAB  
SUNDHED  
FRIHED



## FØLELSE AF LYKKE

RET TIL/MULIGHED FOR  
AT VÆLGE EGEN LIVSSTIL



## DET GODE (HVERDAGS)LIV

TID  
TRYGHED  
FÆLLESSKAB  
SUNDHED  
FRIHED



FØLELSE AF LYKKE

RET TIL AT VÆLGE EGEN LIVSSTIL

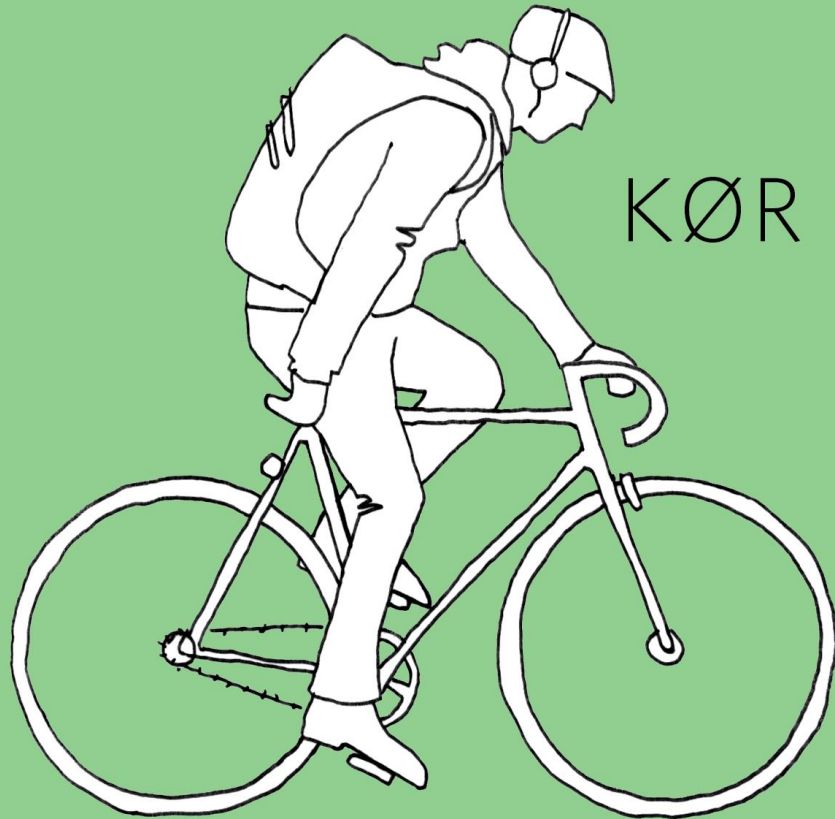


EN BY DER HJÆLPER DIG TIL AT  
FORETAGE DE GODE VALG



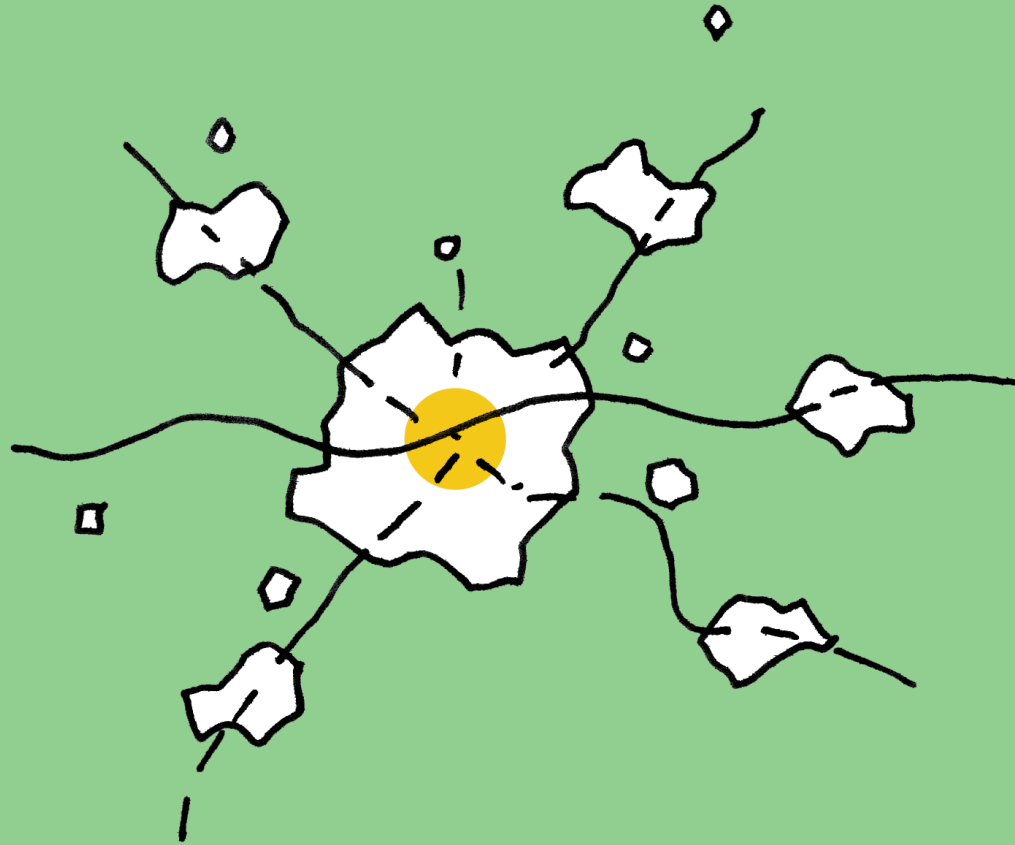
HVORDAN SKABER VI EN BY DER HJÆLPER  
OS TIL AT FORETAGE DE GODE VALG?



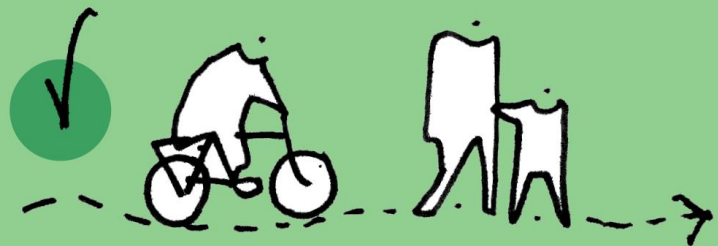
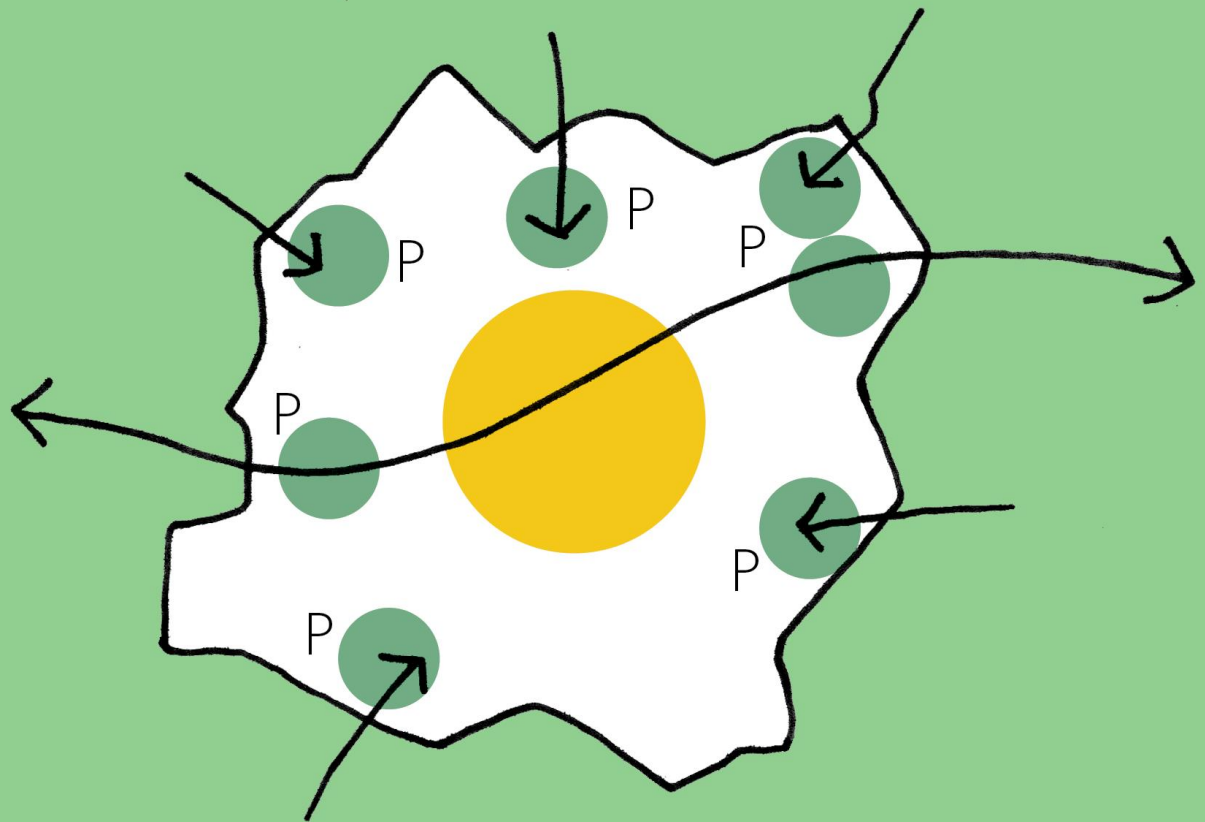


KØR MINDRE I BIL

# BY OG LAND - OG BEHOV FOR BIL



# BYMIDTE - OG BEHOV FOR BIL



# URBAN HASTIGHED OG SKALA

# URBAN MOBILITET

- RUL DEN RØDE LØBER UD FOR DE BLØDE TRAFIKANTER!

*gør det trygt, inspirerende og bedst  
at være fodgænger og cyklist*



# URBAN MOBILITET

- RUL DEN RØDE LØBER UD FOR DE BLØDE TRAFIKANTER!

*inviter - til at blive længere og komme igen!*

INSPIRATION  
& STIMULI



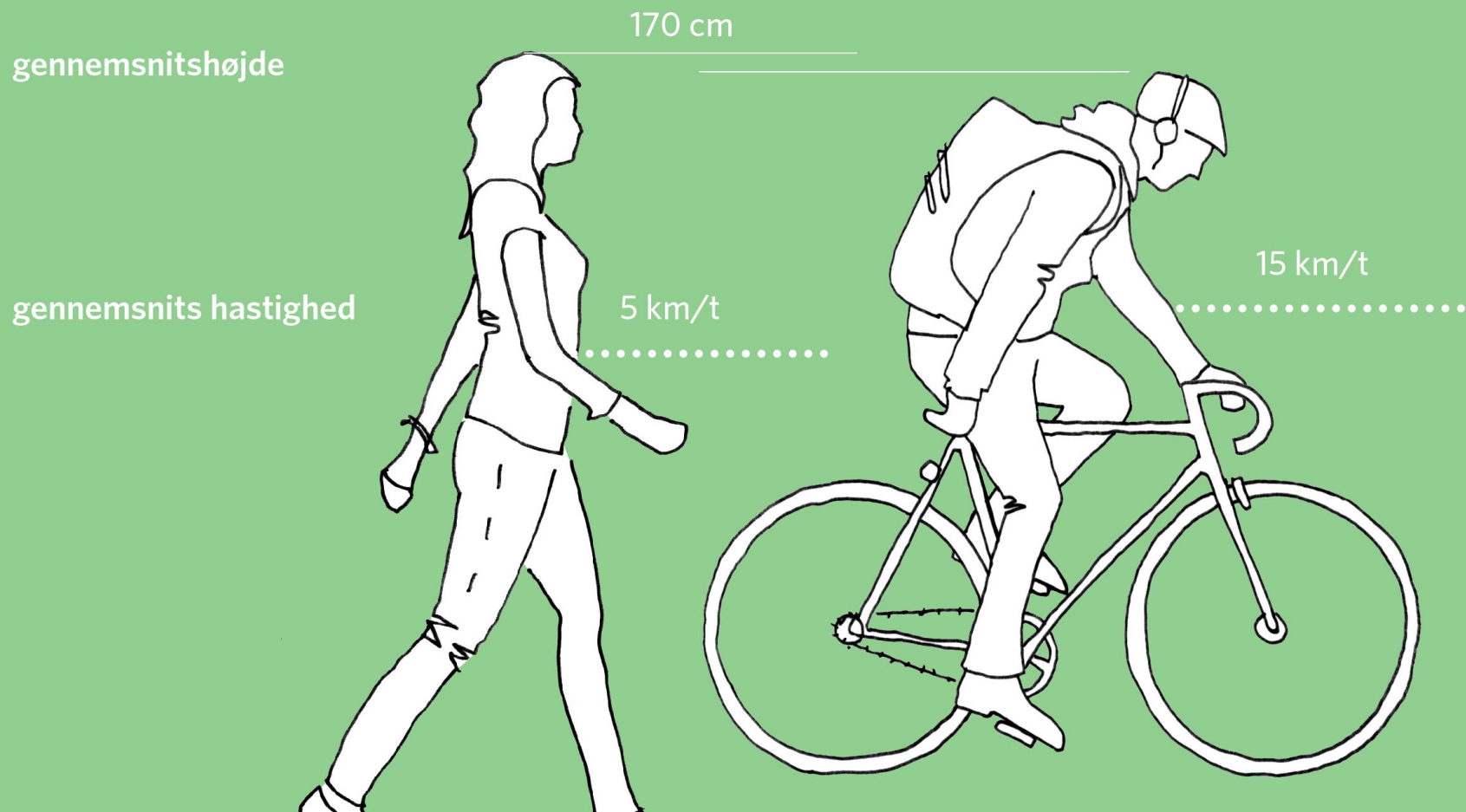
INTERAKTION  
& DIALOG



REKREATION  
& PAUSER



# MENNESKELIG SKALA OG HASTIGHED



# AT GÅ

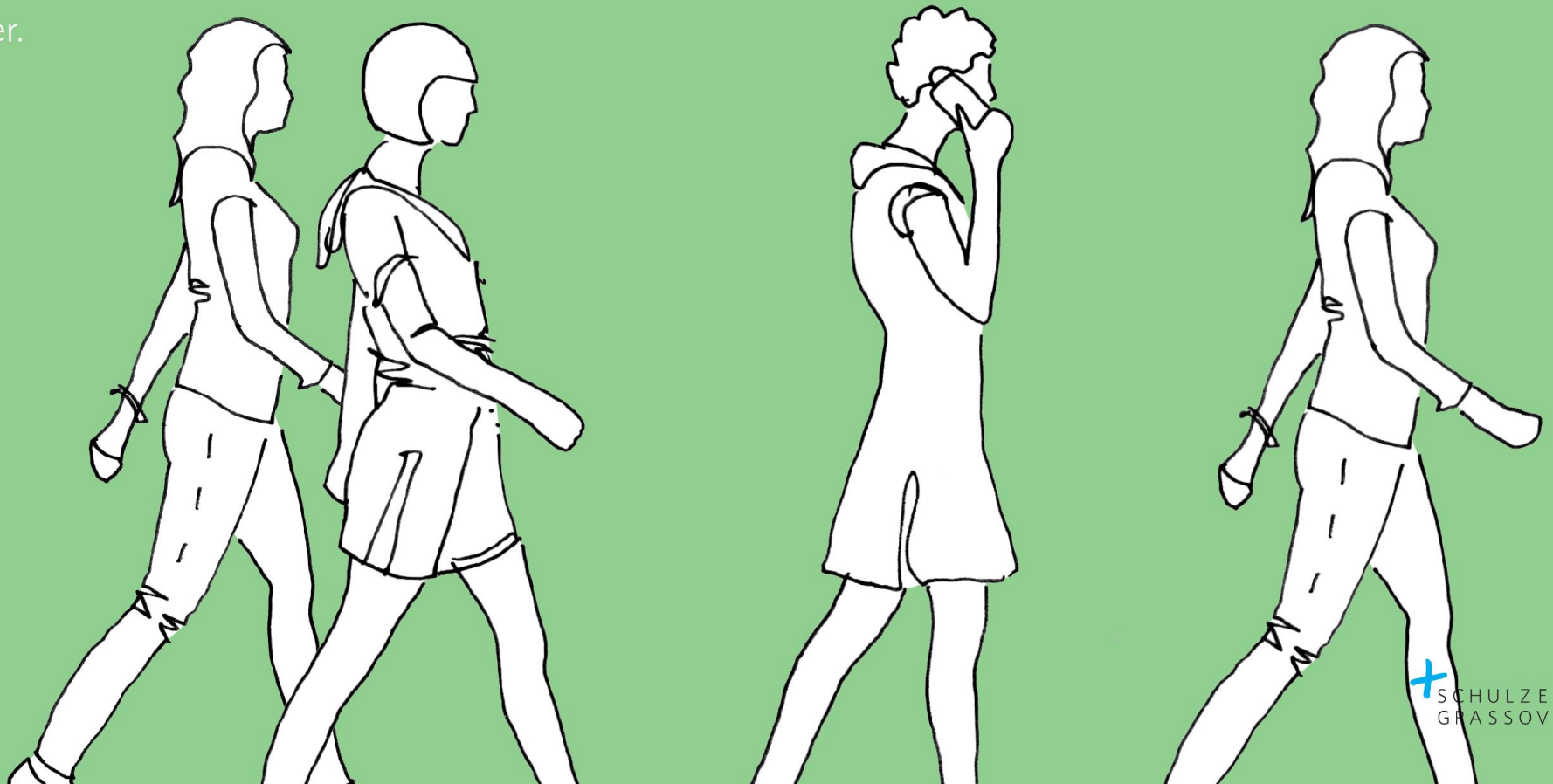
Går du en time mere hver dag, kan du tabe 5-10 kilo på et halvt år og bekæmper inflammation i kroppen.

Du nedsætter din risiko for 35 sygdomme; herunder kræft, demens og hjertesygdomme.

Du nedsætter søvnløshed, depression, stress og angst - i nogle tilfælde kan du gå dig helt rask.

Du skærper hukommelsen, kreativiteten og evnen til at lære.

Du lægger flere år til din levealder.

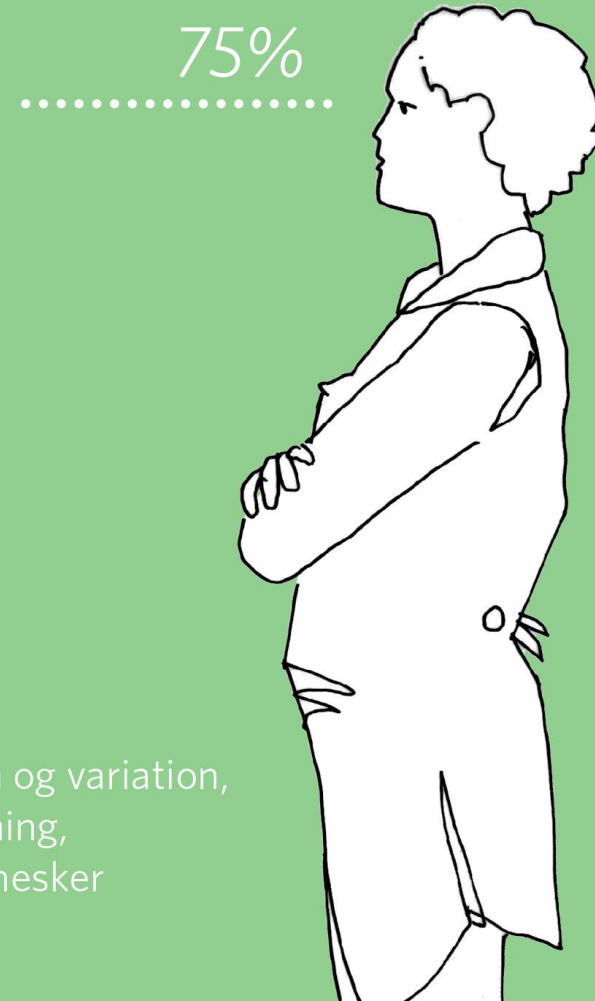


# STIMULERENDE MILJØER

behov for stimuli

= Når vi får nye input ca hver fjerde sekund  
holder vi hjernen stimuleret

75%

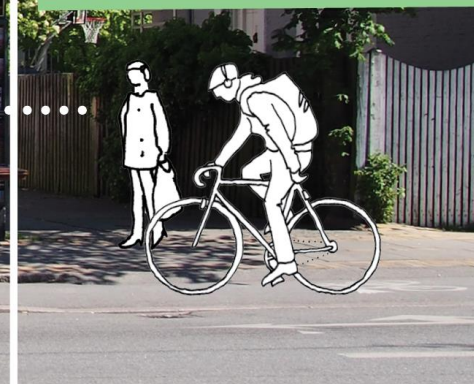
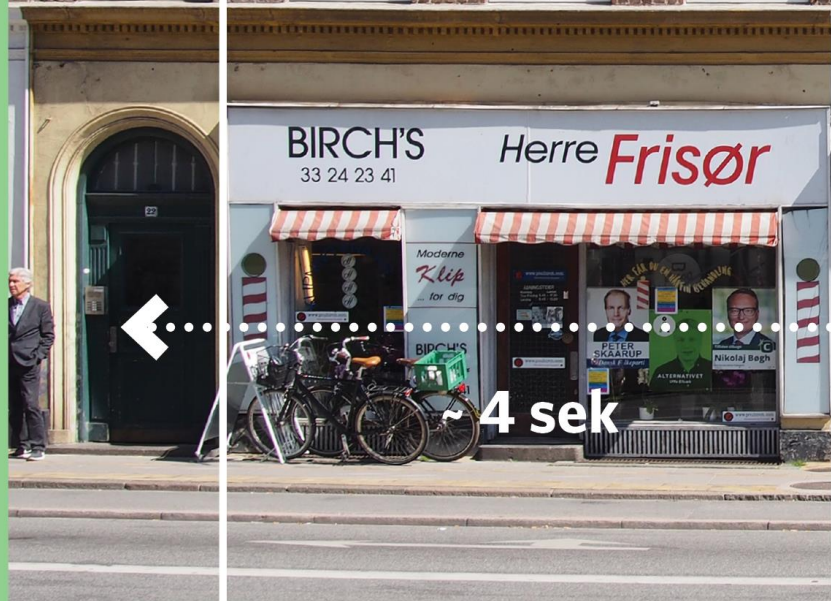
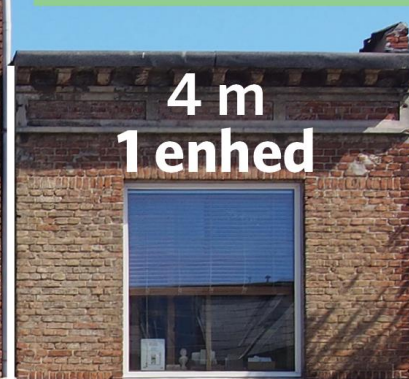


Stimulerende miljø: attraktivt, detaljerigdom og variation,  
transparens, indgange og åbninger, beplantning,  
tegn på ejerskab og vedligehold, andre mennesker

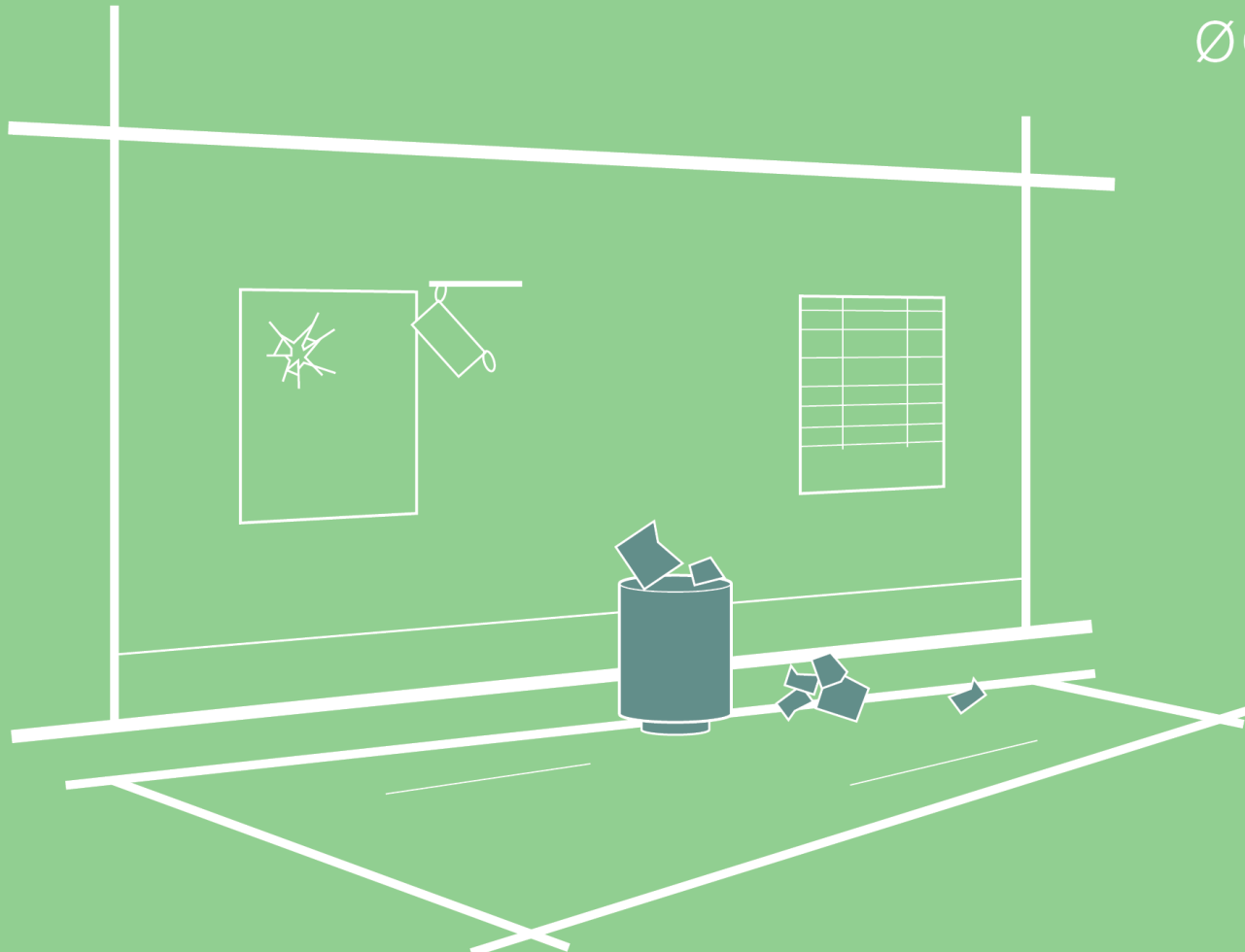
\*kilde: William H. Whyte  
The Social Life of Small Urban Spaces



# MENNESKELIG SKALA OG HASTIGHED



# UNDER-STIMULERENDE MILJØER ØGER VORES CORTISOL NIVEAU



under-stimulerende miljø:  
uattraktivt, misholdt facader med få detaljer, lav  
transparens, ingen indgange, repetitivt, monotont

\*kilde: Colin Ellard, neuroscientist &  
Charles Montgomery, journalist and author

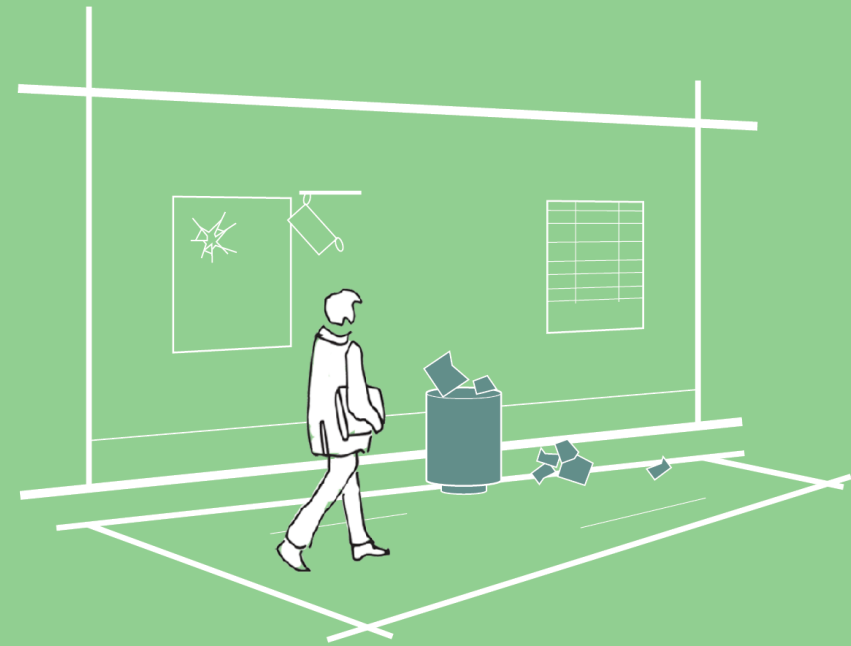
# FODGÆNGERE I BYEN

vi vil nemt gå længere  
i stimulerende omgivelser



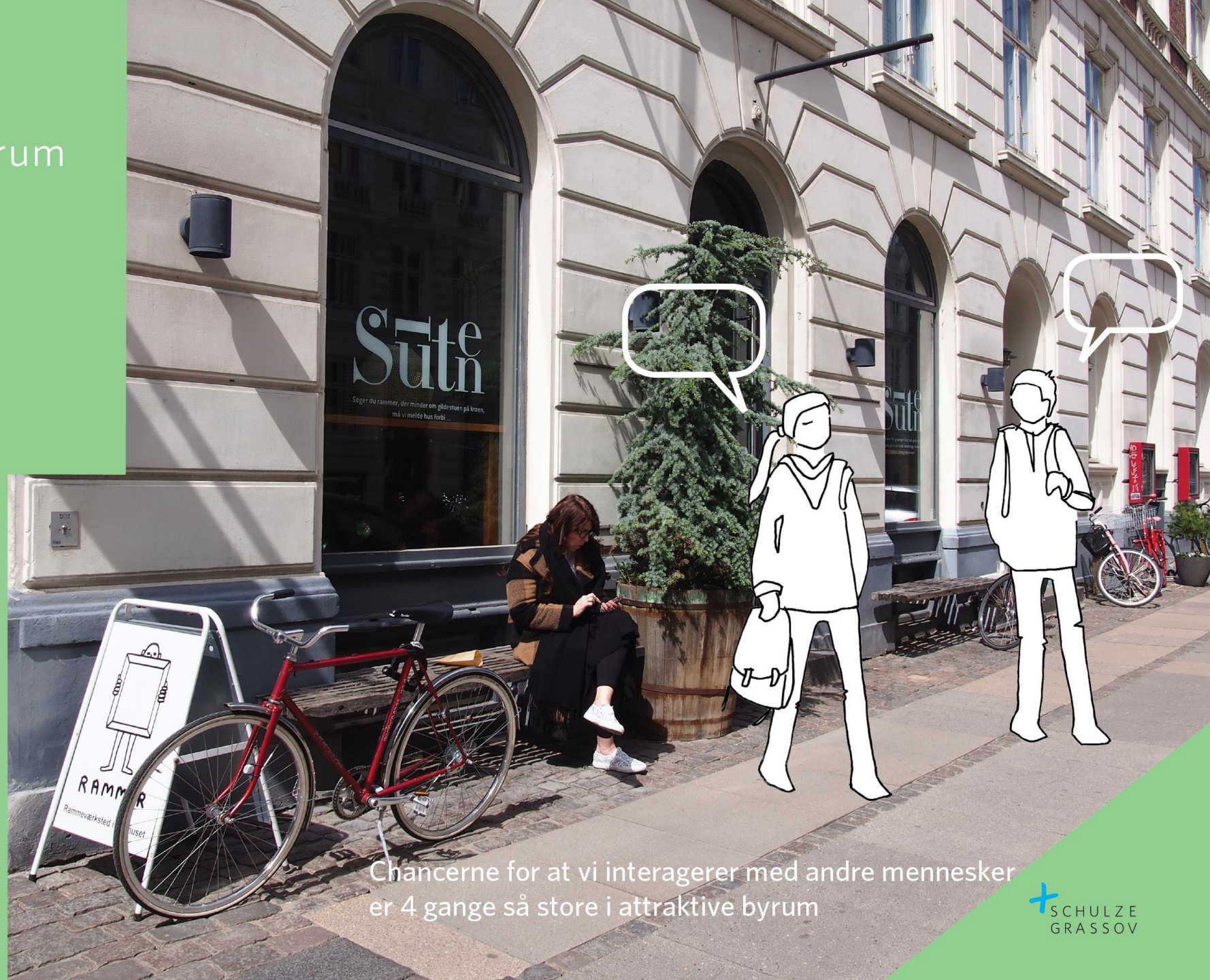
>>> op mod 1000 m

vi vil kun gå korte afstande i  
under-stimulerende miljøer



<<< mindre end 300 m

Kvaliteten af vores uderum  
påvirker hvordan vi  
interagerer  
med andre mennesker



Chancerne for at vi interagerer med andre mennesker  
er 4 gange så store i attraktive byrum

## AT CYKLE

Ved at cykle reducerer vi CO2-udslip, reducerer luftforurening, mindsker støj, og minimerer trængsel fra trafikken, mens vi samtidig fremmer folkesundheden og bylivet



**Hver ny cykelsti øger andelen af cyklister med 10-20%**  
**Biltrafik reduceres tilsvarende med 9-10%**

<https://cyclingsolutions.info/embassy/danish-cycling-statistics/>

CONDITORI

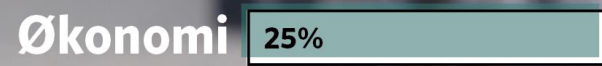
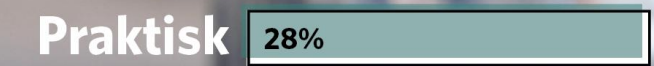
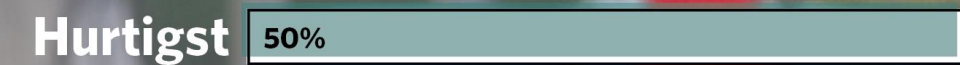
Henrik Mønsbæk

...i store bymidter står cyklende og gående for halvdelen af omsætningen

ØRSTED

Dag til dag rens

# HVORFOR CYKLER VI



\*kilde: København Cyklernes By - Cykelregnskab 2022

## DEN SUNDE LIVSSTIL

+ Mennesker, der bor og arbejder i samme by bruger mindre tid på transport og mere tid på rekreative formål

+ Mennesker, der bor i en tæt by bevæger sig i gennemsnit 90 minutter mere om ugen end mennesker som bor uden for byen (udover egentlig motion)

+ Børn, som dyrker moderat motion dagligt, så som at cykle til skole, stimulerer hjernen og øger indlæringsevnen



STØT OG KØB LOKALT



# VIL VI STADIG BYMIDTEN?

På 15 år er hver femte butik i danske bymidter lukket

Bymidstens funktion er i de seneste år blevet udfordret >>> internethandel, digitalisering, udflytning, optimering

Ifølge ICP er der i 2020 106 handelsbyer i Danmark, og vi risikerer en reduktion til 28 handelsbyer i 2030



# HVAD SKAL DER TIL?

**DANSK ERHVERV**

Rådgivning

Brancher

Politik

Analyser

Kurser og events

## **Dansk Erhvervs anbefalinger til kommunerne**

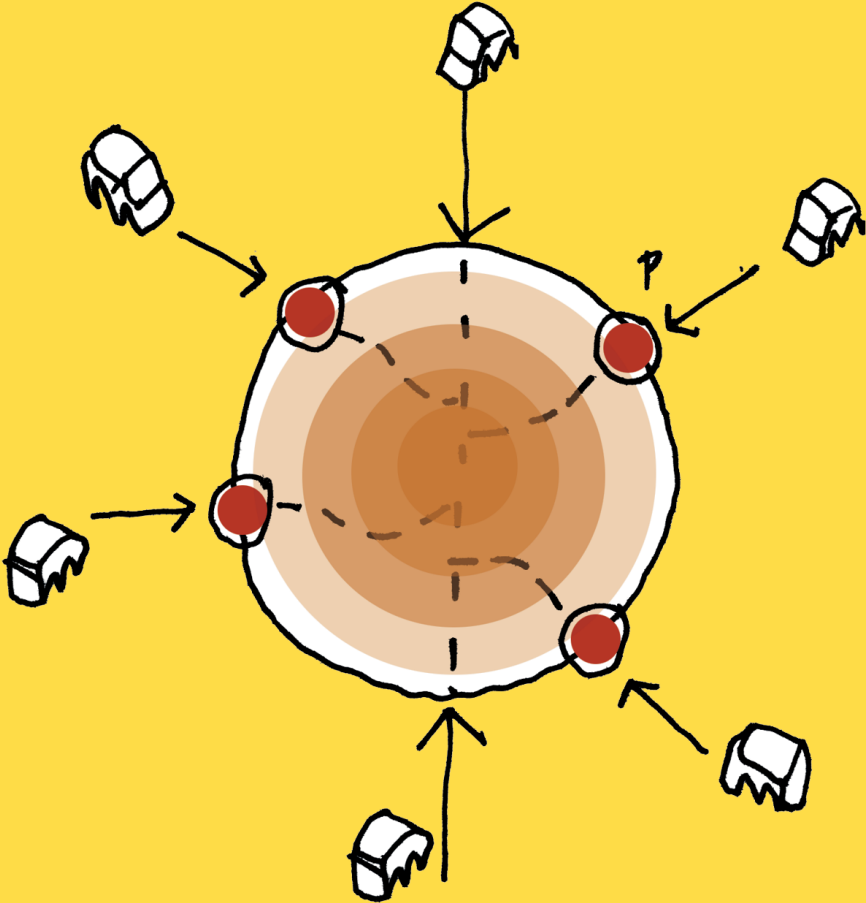
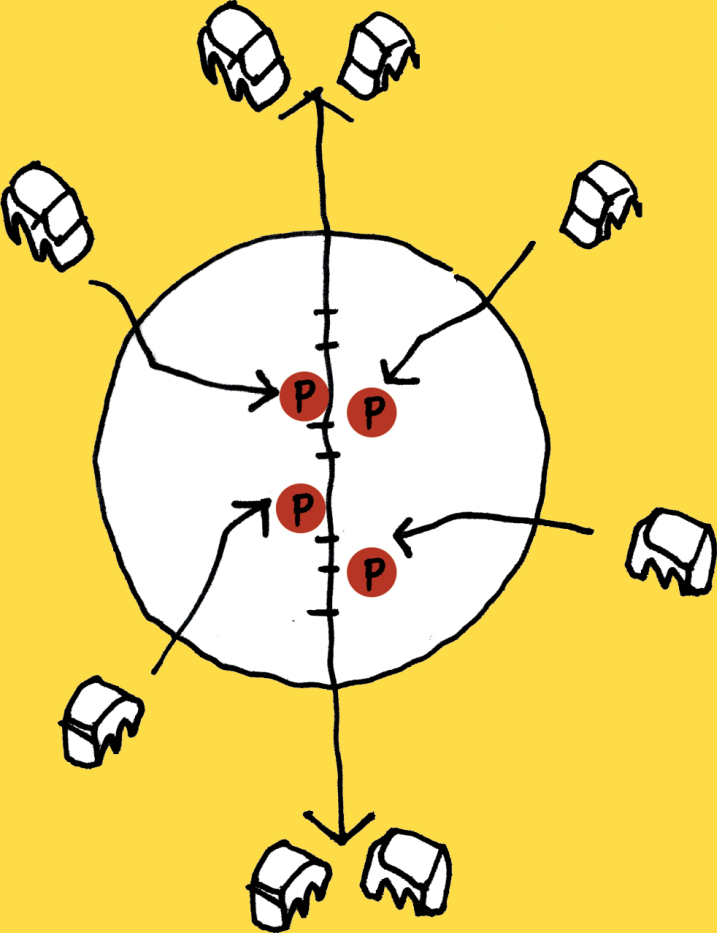
### **Gode rammevilkår for erhverv i bymidten skal sikres**

- Der skal være tilstrækkeligt med parkeringsmuligheder omkring centerbutikkerne.
- Der skal sikres let adgang for last-, vare- og pakkebiler til og fra butikkerne.
- Man skal i lokalplanlægningen sikre, at der er trafik igennem og omkring bymidten for at understøtte liv og øge antallet af strøgkunder.

HVAD SKAL DER TIL?



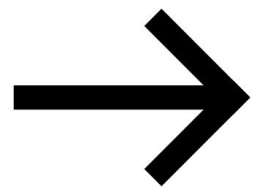
# SKAL EN BYMIDTE VÆRE EFFEKTIV?



# HVILKEN ROLLE SKAL BYMIDTEN SPILLE FOR BYEN?



HANDEL



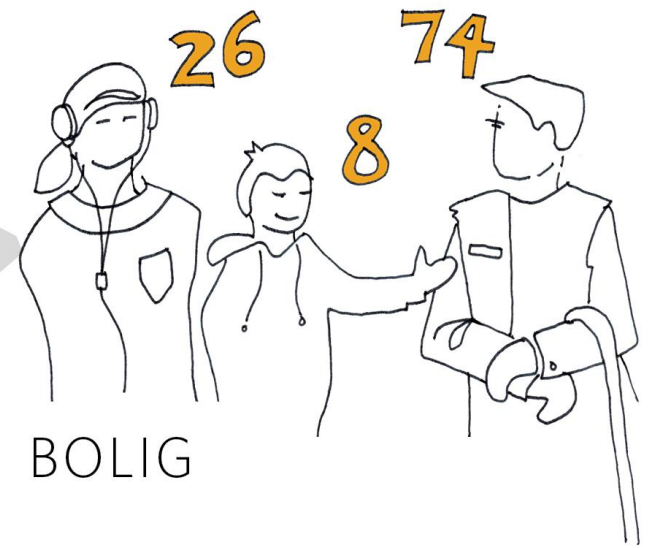
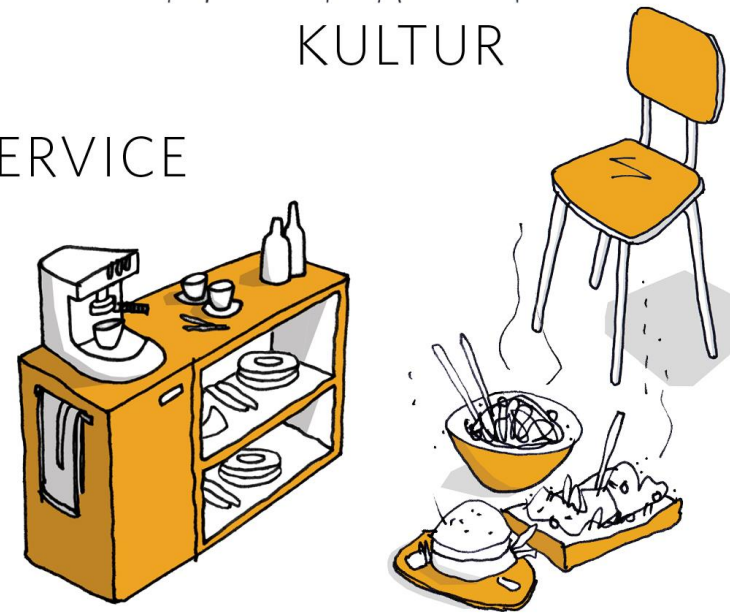
KULTUR



LOKAL  
HANDEL

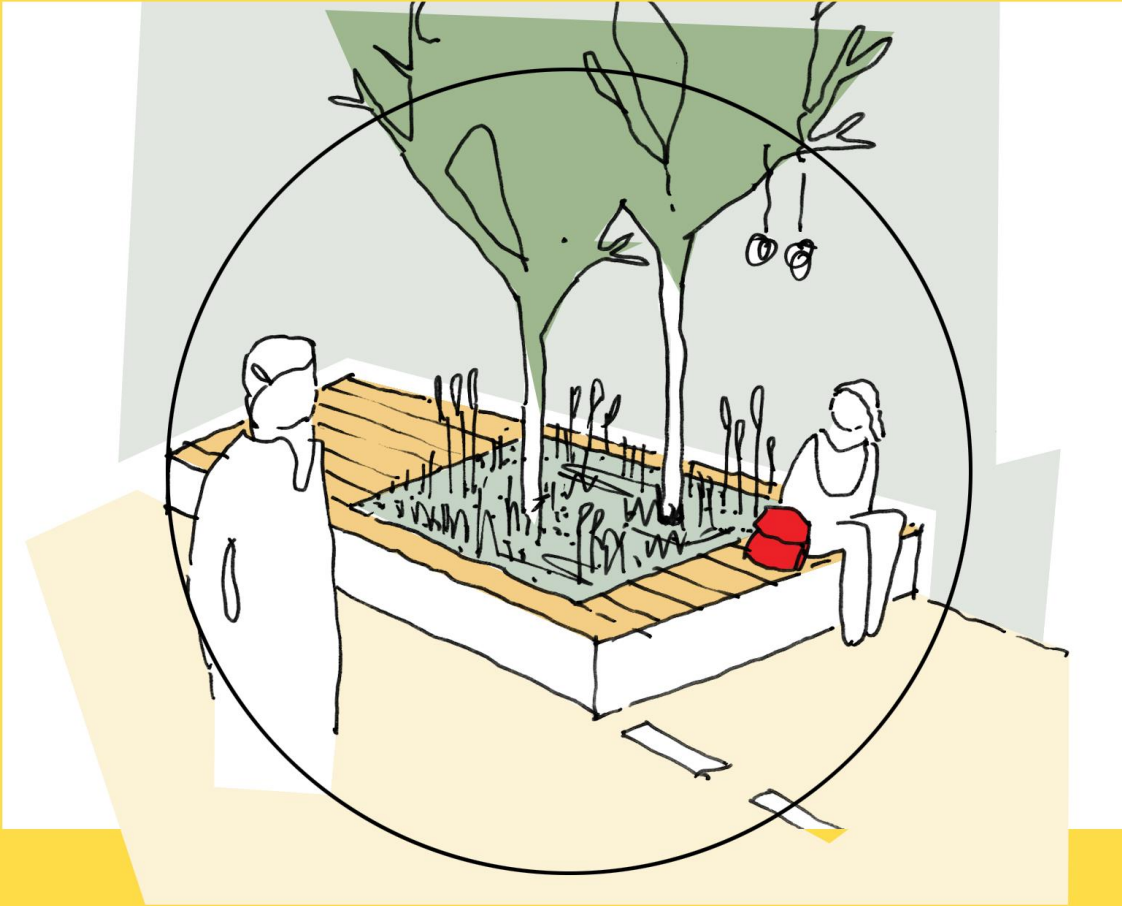
MØDE

SERVICE

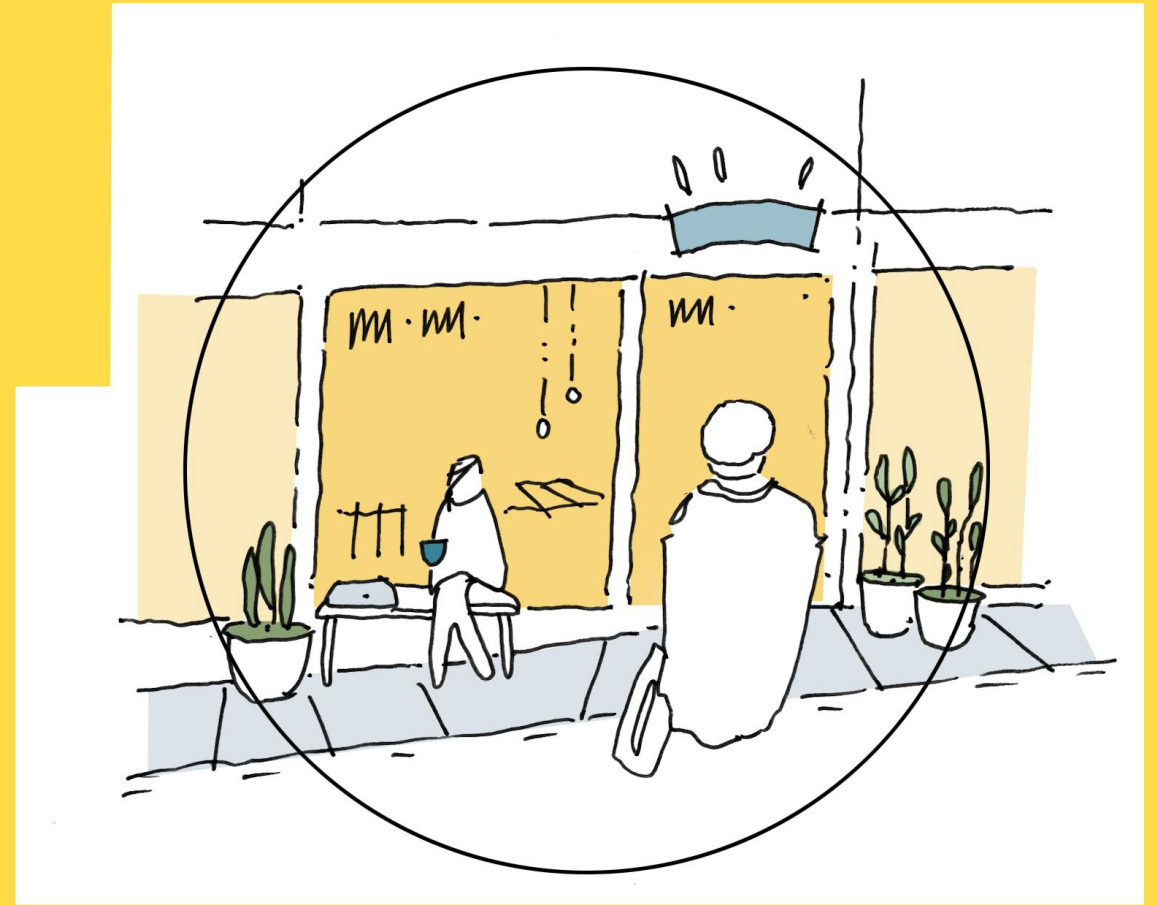


BOLIG

# BYMIDTEN SKAL INVITERERE

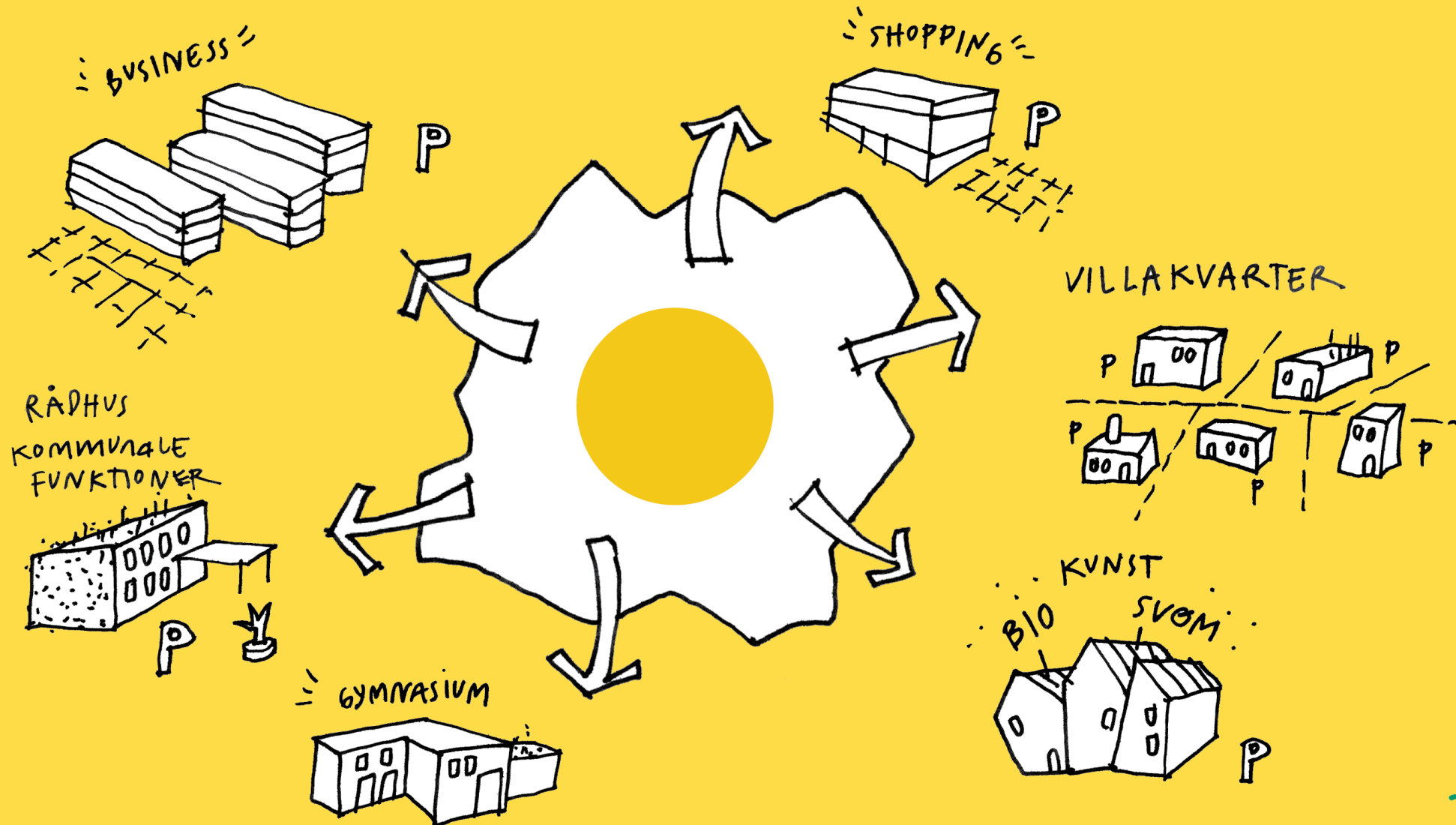


REKREATIVT - VALGFRI



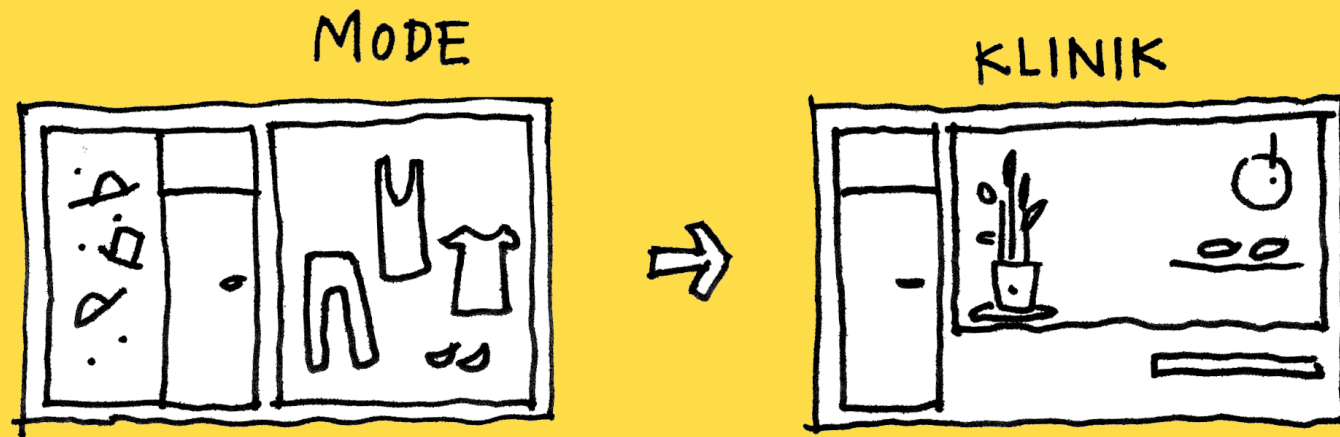
FUNKTIONELLE - NØDVENDIGE

# STOP MED AT UDFLYTTE MENNESKER OG FUNKTIONER



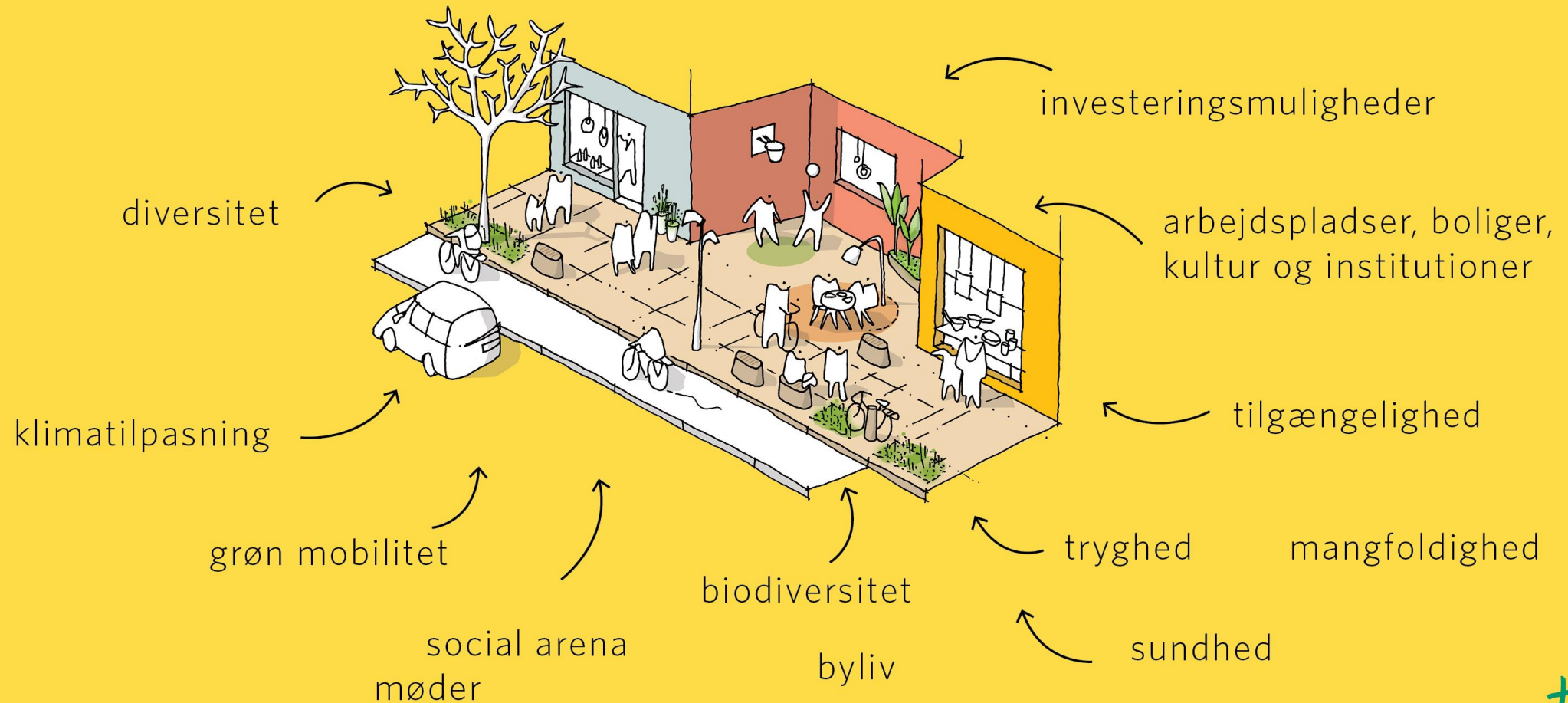


# TRANSFORMER I STEDET FOR AT BYGGE NYT



# BYMIDTEN SKAL OPLEVES I ØJENHØJDE

Den bæredygtige by danner ramme om det gode hverdagsliv  
- for alle borgere, besøgende og brugere



FÆLLES OM OPGAVEN

# inviter din by din stueetage

er det, som smitter mest af på byrummets brugere i mødet med byen og den har alt at sige, når det kommer til en bys atmosfære.

Mange byer inklusiv Kolding oplever bymidter med stadigt flere tomme lokaler. Derfor må der tænkes i alternative funktioner og nye samarbejder i stueetagerne. Hertil kommer et forstærket fokus på hvordan stueetagerne og deres facader og kantzoner indrettes, så det kommer til at udgøre en unik og særlig oplevelse at befinde sig i bymidtens rum.

Du har en mulighed for at være med til at påvirke hvordan din by opleves og bruges - inviter din by indenfor!



**KANTZONEN**

## ophold

! Du føler dig tryk og mindre udsat, når du sidder placeret med facaden i ryggen. Du kan iagttage forbigående og bliver måske lidt længere.

! **Husk at** muligheden for mange forskellige typer ophold, for alle på tværs af alder og køn, bidrager til mangfoldigt og demokratisk byrum, hvor alle har mulighed for at sidde med Cafeer og restauranternes udeservering smitter i særligt positiv grad af på stemningen og det sociale liv i byrummet. Dette forstærkes, når der tilbydes ikke-kommercielle siddemuligheder i kantzonen, som er til fri afbenyttelse for brugerne.

Bænk blandt forretningsudstilling

Udeservering i kantzonen

! **Undgå at** bruge store og tunge møbler i materialer så som plastik, men vælg i stedet lette møbler i robuste og naturlige materialer.

Eksempler på...

Frit ophold ved ikke-kommercielle funktioner

kantzone

Eksempler på...

FAST BÆNK

ENKLE MØBLER

VELDEFINEREDE ZONER

**KANTZONEN**

## grønt

! **Undgå at** lade stå til. Har du først introduceret grønt i din kantzone, så skal du også passe og vedligeholde det.

Beplantning som læelement

Beplantning som opdeling mellem zoner

! Nærhed og udkig til naturrige og grønne områder påvirker helbredet i positiv retning både psykisk, oplevelsesmæssigt og kropsligt.

Beplantning markerer indgang

+ **Husk at** grønne elementer i kantzonen er en positiv stemningskaber og kan være med til at fremme samarbejde mellem mennesker. Du kan også bruge grønne elementer æstetisk, men de kan markere indgange. Overvej også om de planter du benytter, kan være med til at bidrage til foranderlighed over sæsonerne via eksempelvis vekslende blomstringstid og flotte løvfarver.

Eksempler på...

INDGANG

GRØNNE KONTORER

GRØN FACADE

GUIDE TIL STUEETAGEN 33



# PLANT FLERE TRÆER

MERE BIODIVERSITET

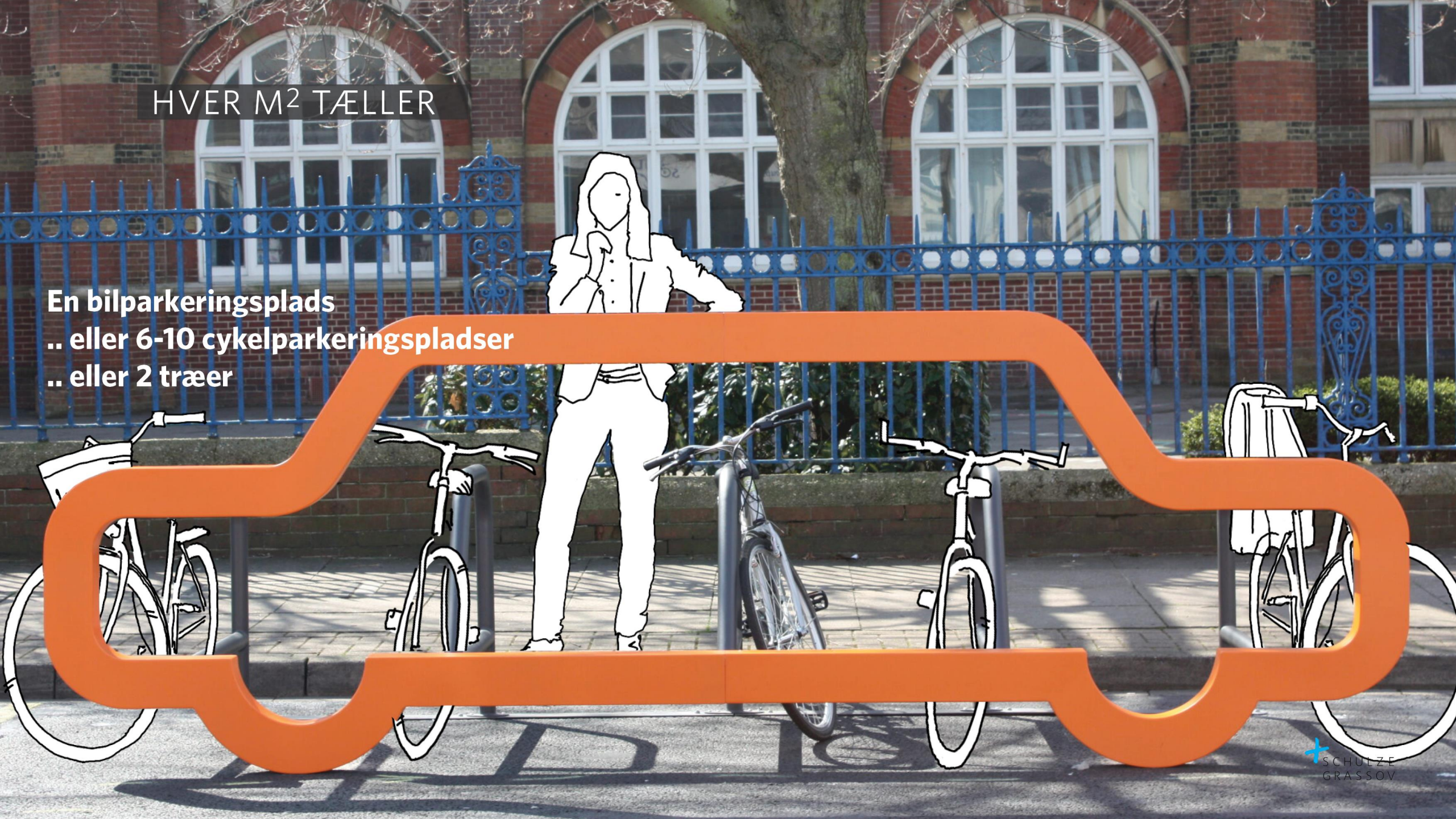
## GRØNT ER GODT



- + 10 træer binder/fjerner 10 ton co2 på 40-50 år
- + Træer producerer ilt og reducerer luftforurening.
- + Træer tilføjer kvalitet og stimuli til byens rum.
- + Træer bryder vintervinden og forhindrer 'varmeøer' ved at reducere temperaturen med 2 - 6°C om sommeren.
- + Træer kan reducere støj med 3 - 5 decibel.
- + Træer øger biodiversiteten.
- + Træer reducerer oversvømmelser og forhindrer erosion.

# HVER M<sup>2</sup> TÆLLER

**En bilparkeringsplads  
.. eller 6-10 cykelparkeringspladser  
.. eller 2 træer**



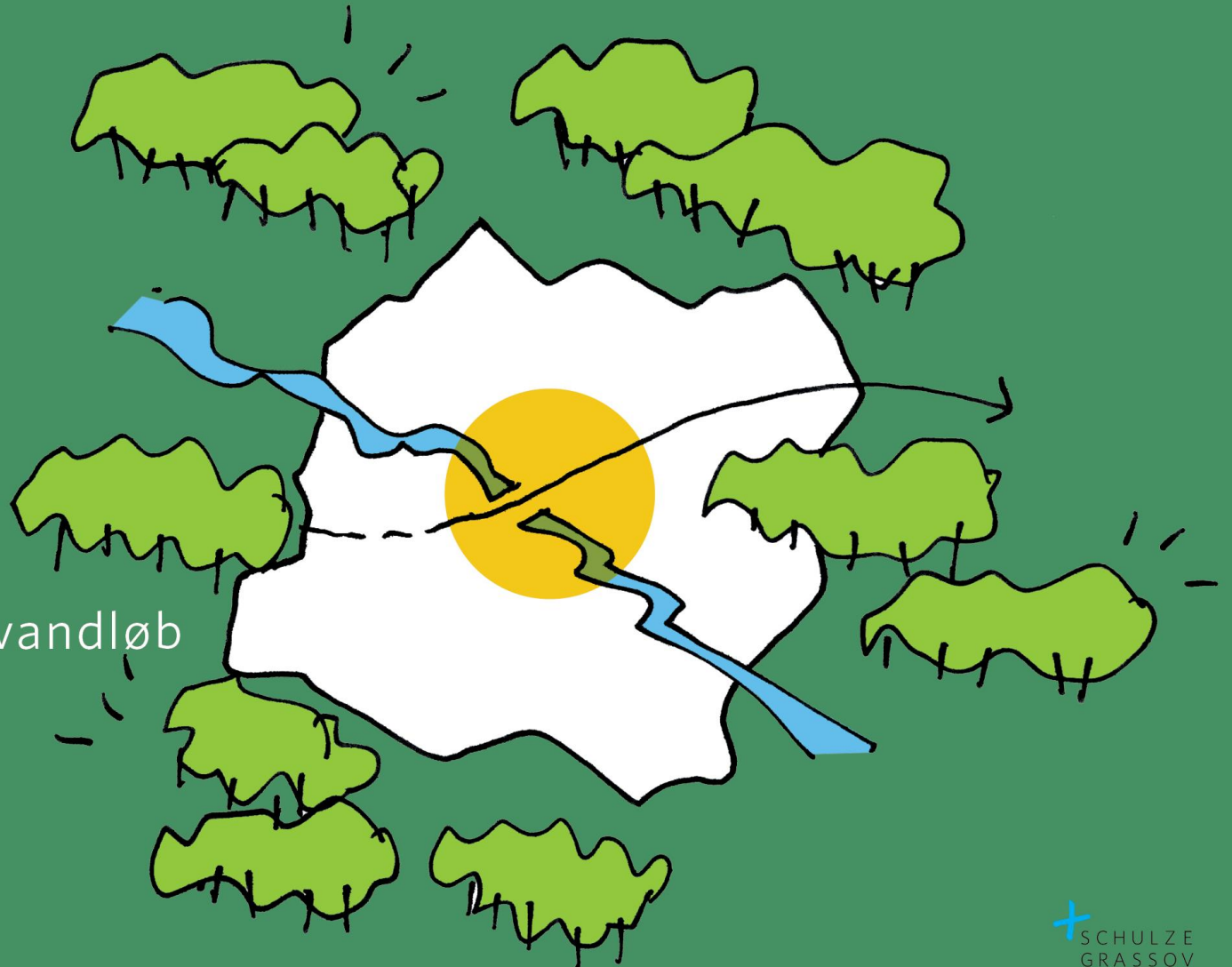
# DET ER UDEN FOR BYEN AT SLAGET OM BIODIVERSITETEN SKAL VINDES

12% af DK er byer og infrastruktur

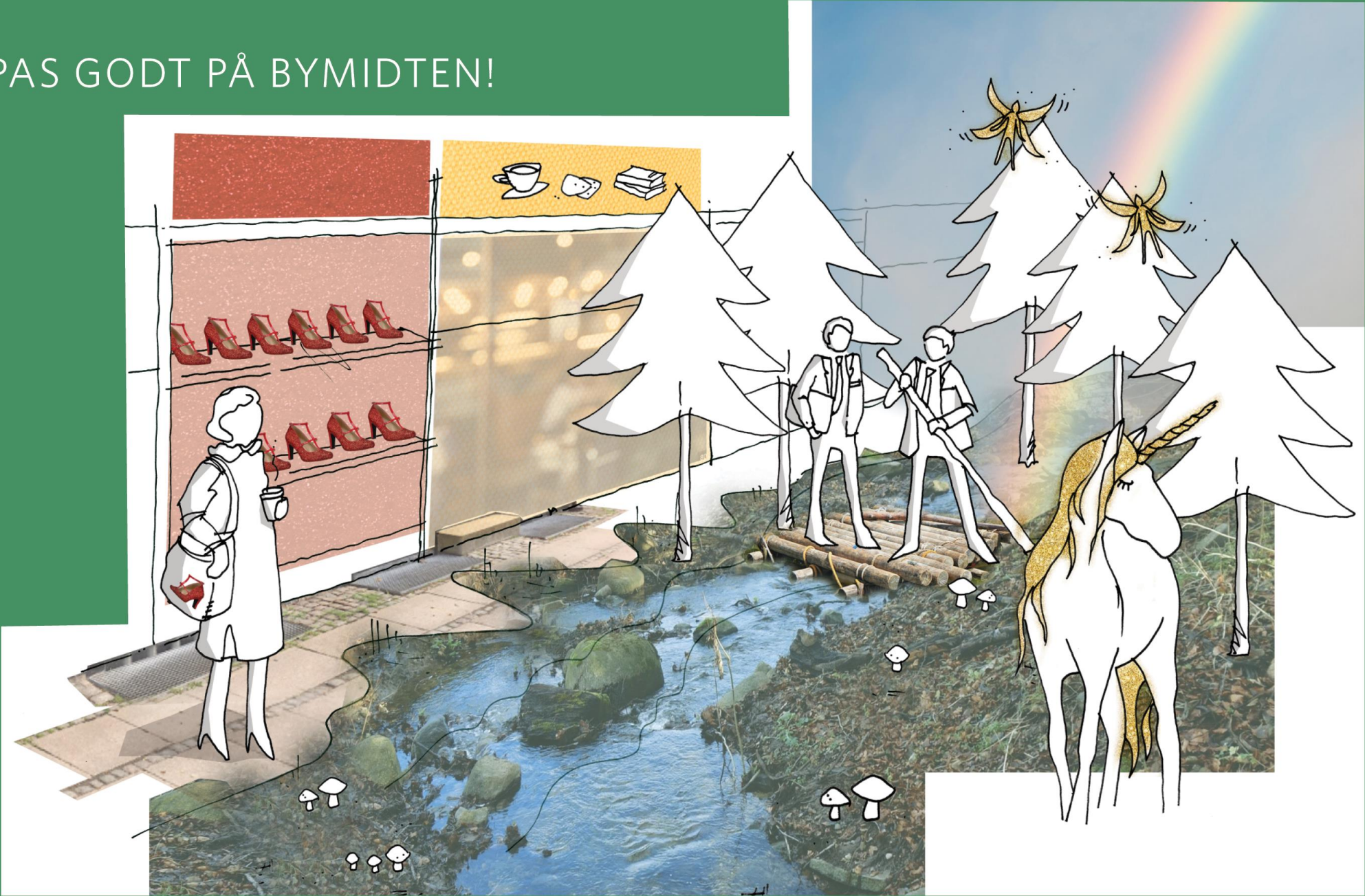
14,5% af DK er skov

10% af DK er lysåben natur, søer og vandløb

60% af DK er landbrug



PAS GODT PÅ BYMIDTEN!

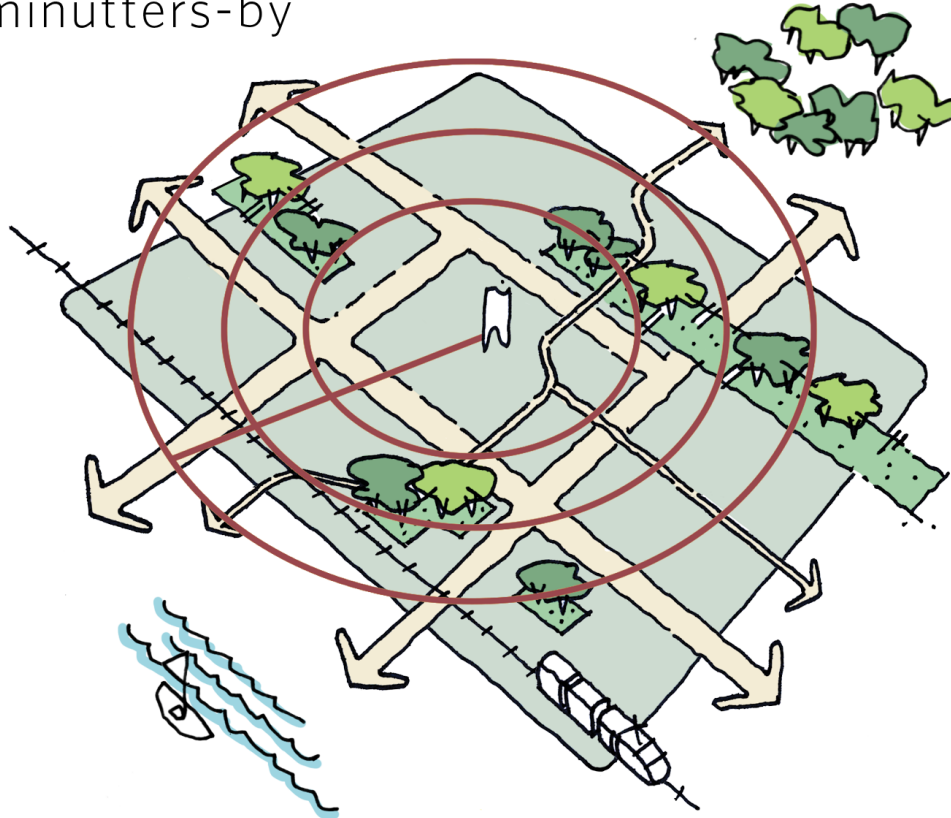






# KVALITETSPARAMETRE FOR DEN GODE BY(MIDTE)

15-minutters-by

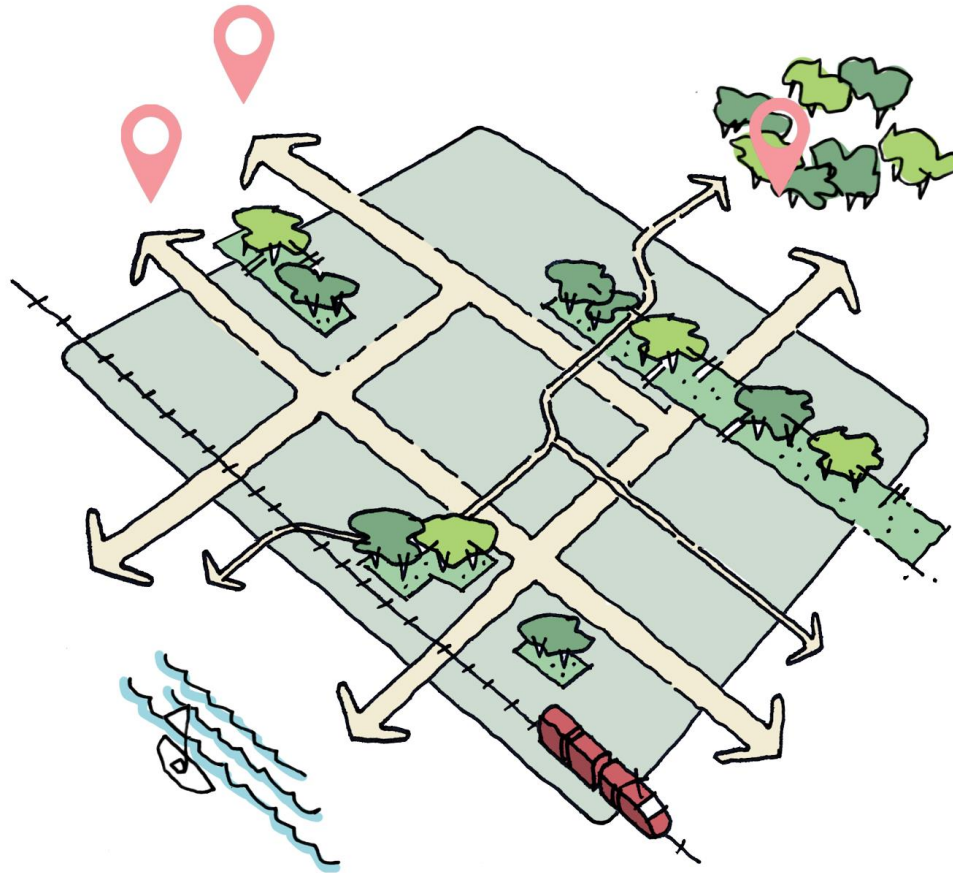


NÆRHED

Alt indenfor gåafstand  
- et stærkt lokalsamfund

Invitationer til at deltage, støtte  
og handle lokalt

# KVALITETSPARAMETRE FOR DEN GODE BY(MIDTE)

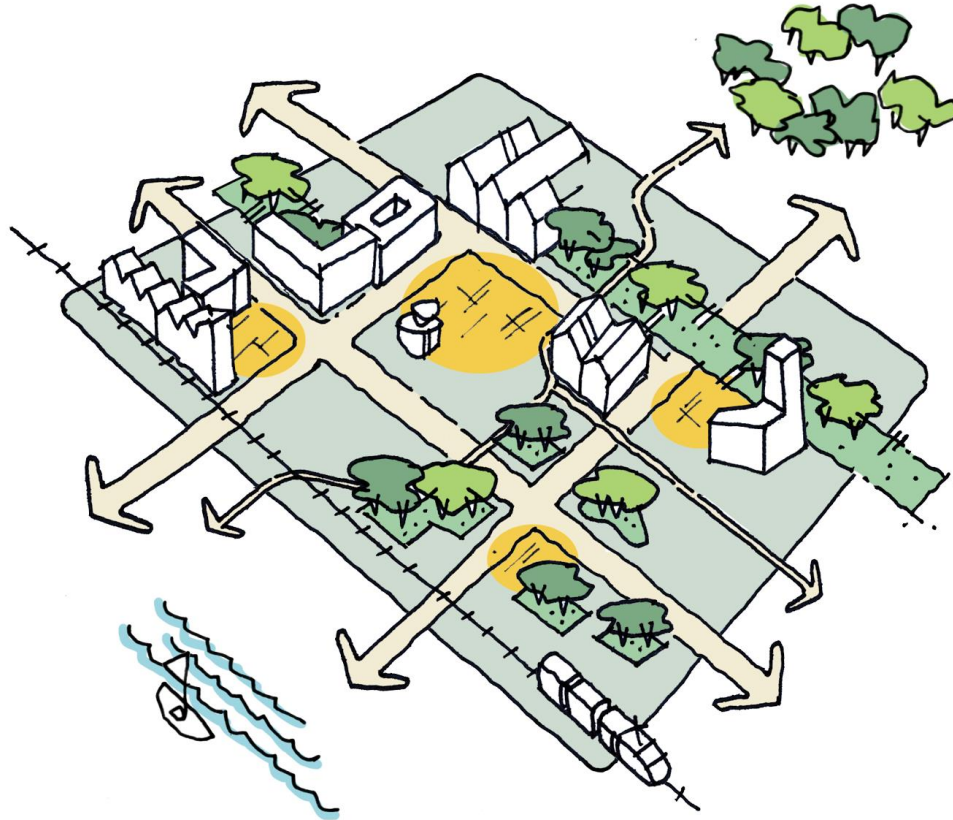


## NETVÆRK

Den gode rute  
- det læsbare og trygge netværk

Invitationer til at gå, cykle og  
bruge offentlig transport

# KVALITETSPARAMETRE FOR DEN GODE BY(MIDTE)

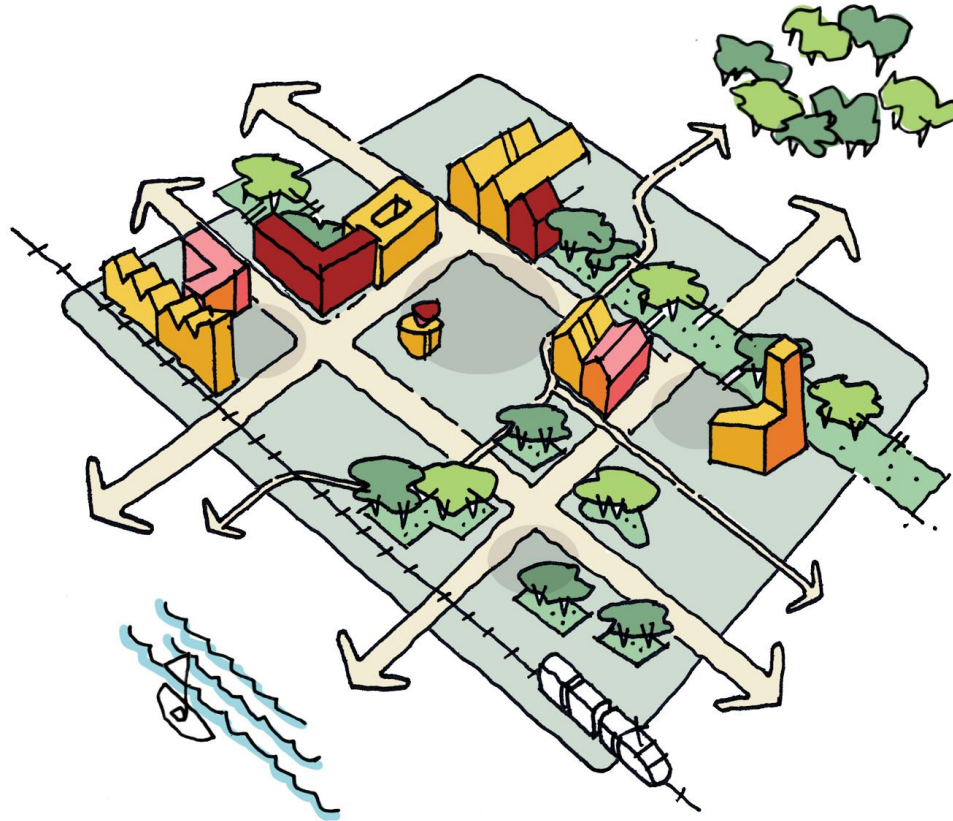


## HIERARKI

Byrumsrelationer  
- identitet, karakter og brug

Invitationer til ALLE, til ophold,  
aktivitet og adgang til grønt og blåt

# KVALITETSPARAMETRE FOR DEN GODE BY(MIDTE)

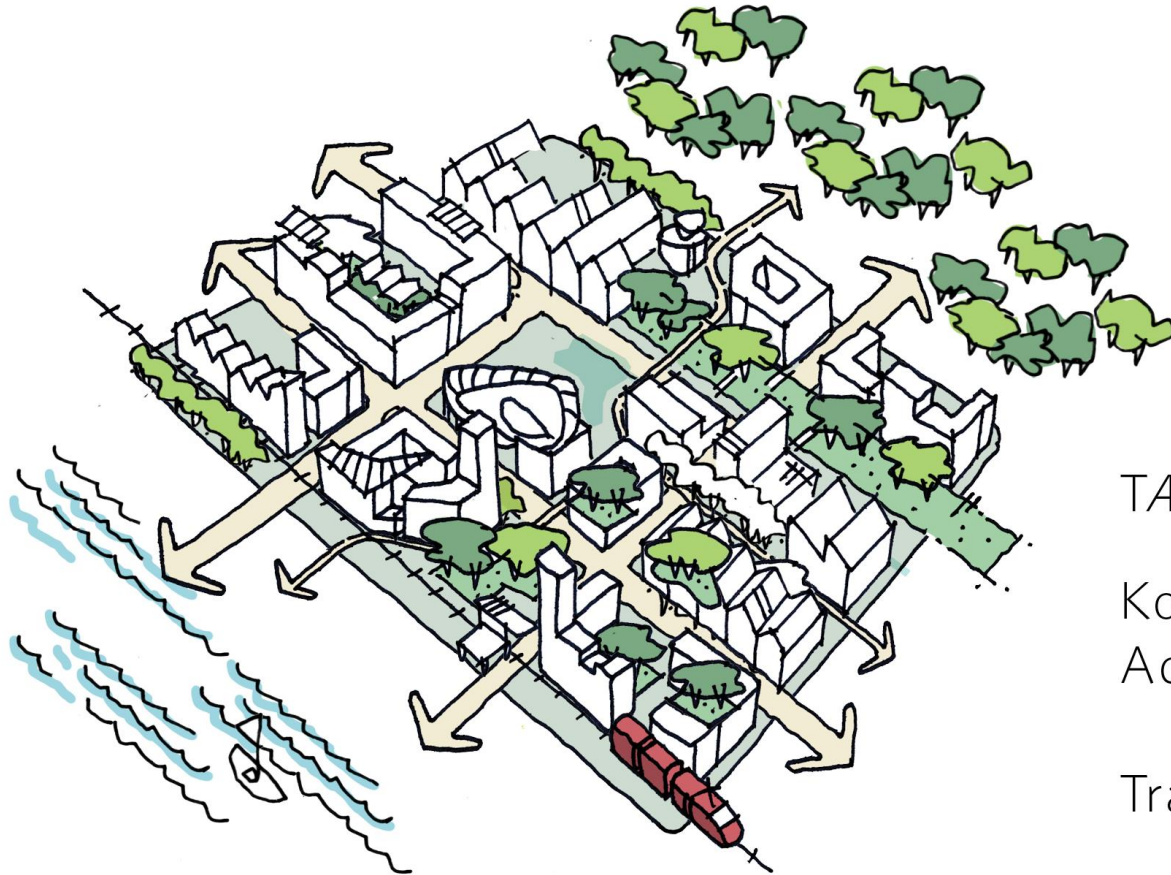


## DIVERSITET

Blandede funktioner,  
boligtyper og borgere

Invitationer til fællesskab,  
mangfoldighed og inklusion

# KVALITETSPARAMETRE FOR DEN GODE BY(MIDTE)



## TÆTHED

Kontrast mellem by og landskab  
Adgang til natur og herlighed

Transformation fremfor ekspansion



[schulze+grasso](https://www.linkedin.com/company/schulze+grasso)



[schulzeplusgrasso](https://www.instagram.com/schulzeplusgrasso)



[www.schulzeplusgrasso.com](http://www.schulzeplusgrasso.com)